

3.550 M² ALUMINIUM KOZIJNEN VOOR WOONGEBOUW PRINSENPARC

Een luxe uitstraling en maximaal zicht naar buiten

Aan de entree van een wijsd park en in de chique Rotterdamse wijk Prinsenland is begin mei een iconisch en stijlvol woongebouw met 82 luxe suites en penthouses opgeleverd. Woongebouw Prinsenpark is ontworpen als een stapeling van terrassen, die geaccentueerd worden door de horizontale witte gevelbanden. Hiertussen zorgen de aluminium kozijnen, ramen en schuifpuien van Facédo voor een luxe en transparante uitstraling en maximaal zicht naar buiten, terwijl tegelijkertijd geluidsoverlast vanaf de straat wordt geweerd.

Tekst | Lieke Bousema Beeld | Ivo Hilgenberg



Woongebouw Prinsenpark is ontworpen als een stapeling van terrassen, die geaccentueerd worden door de horizontale witte gevelbanden.



De aluminium kozijnen, ramen en schuifpuien van Facédo zorgen voor een luxe en transparante uitstraling en maximaal zicht naar buiten, terwijl tegelijkertijd geluidsoverlast vanaf de straat wordt geweerd.

Woongebouw Prinsenpark is het eerste project dat Facédo voor ontwikkelaar en aannemer Gebroeders Blokland heeft uitgevoerd, vertelt Floris Buijs, projectleider bij Facédo. "En met succes, want onze samenwerking verliep uitstekend. Onze opdracht omvatte zowel de kozijnen, ramen als schuifpuien van de suites, penthouses en algemene ruimtes. In totaal gaat het om zo'n 3.550 m² aan aluminium kozijnen. Aan de basis van de kozijnen en ramen ligt het Kawneer RT72i raam- en deursysteem, terwijl voor de schuifpuien is gekozen voor het Kawneer AA 5110 schuifstelsel. Hiermee hebben we voldaan aan een Uwindow van $\leq 1,28 \text{ W/m}^2\text{K}$."

LUXE EN WARME UITSTRALING

De aluminium kozijnen, ramen en schuifpuien zijn afgewerkt in een grijsbeige kleur (RAL 1019), waardoor een luxe en warme uitstraling en een mooi contrast met de witte gevelbanden ontstaat, vertelt Buijs. "Voor de beglazing is gekozen voor HR++ glas van Pilkington Insulight™, met een lichttoetredingsfactor (LTA) van 76 en een zontoetredingsfactor (ZTA) van 49 voor de suites en penthouses en een LTA van 82 en ZTA van 60 voor de algemene ruimtes. In combinatie met de kozijnen wordt een geluidsreductie van maximaal 30 dB gerealiseerd, waardoor bewoners geen geluidshinder ervaren van het langsrijdend verkeer."

'Woongebouw Prinsenpark betreft een getrappt gebouw met galerijen aan de buitenkant, waardoor we onze kozijnen, ramen en schuifpuien traditioneel moesten monteren'

HOGE OPLEVERKwaliteit

De bouw is heel traditioneel uitgevoerd, waarbij Gebroeders Blokland en Facédo elkaar op alle mogelijke manieren hebben ondersteund, vertelt Buijs. "Gebroeders Blokland heeft er alles aan gedaan om een hoge opleverkwaliteit te borgen. Zo is het hele bouwterrein van tevoren geasfalteerd." De grootste uitdaging voor Facédo zat volgens hem in het logistieke proces en de montage. "Woongebouw Prinsenpark betreft een getrappt gebouw met galerijen aan de buitenkant, waardoor we onze kozijnen, ramen en schuifpuien traditioneel moesten monteren. Alle voorraden zijn op de galerijen gezet, waarna we met dubbele smartlifts de montage hebben verzorgd. Gebroeders Blokland zorgde hierbij voor de ondersteuning van de balkons en het verticaal transport, zodat we onze werkzaamheden goed en veilig konden uitvoeren. De montage startte eind februari 2023 en begin oktober 2023 hebben wij onze werkzaamheden al opgeleverd, tot grote tevredenheid van onze op-

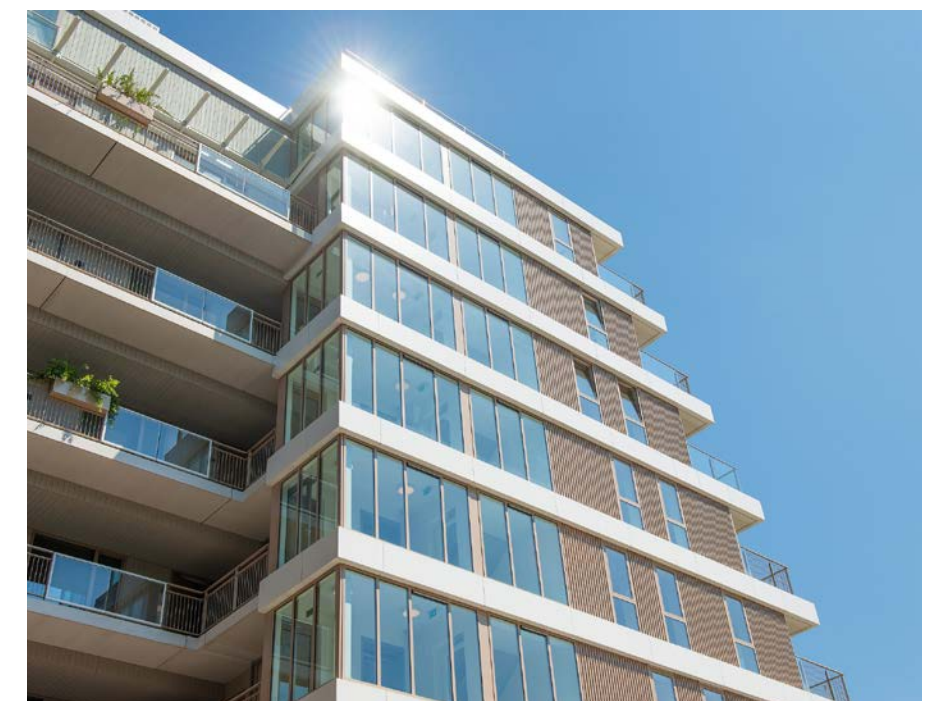
drachtgever. Inmiddels zijn we in gesprek over de eerste vervolprojecten."

DAG VAN DE BOUW

Op 8 oktober 2023 heeft Facédo met Woongebouw Prinsenpark deelgenomen aan de Dag van de Bouw, waarbij zij ook een presentatie over geveltechniek heeft verzorgd. Op deze manier hoopt Facédo de leerlingen van diverse vmbo- en hbo-scholen in de regio enthousiast te maken voor het vak. ■

FACÉDO

Gildestraat 15
6883 DB Velp
T +31 88 018 13 01
E info@facedo.nl
W facedo.nl



In totaal omvatte de opdracht van Facédo zo'n 3.550 m² aan aluminium kozijnen.